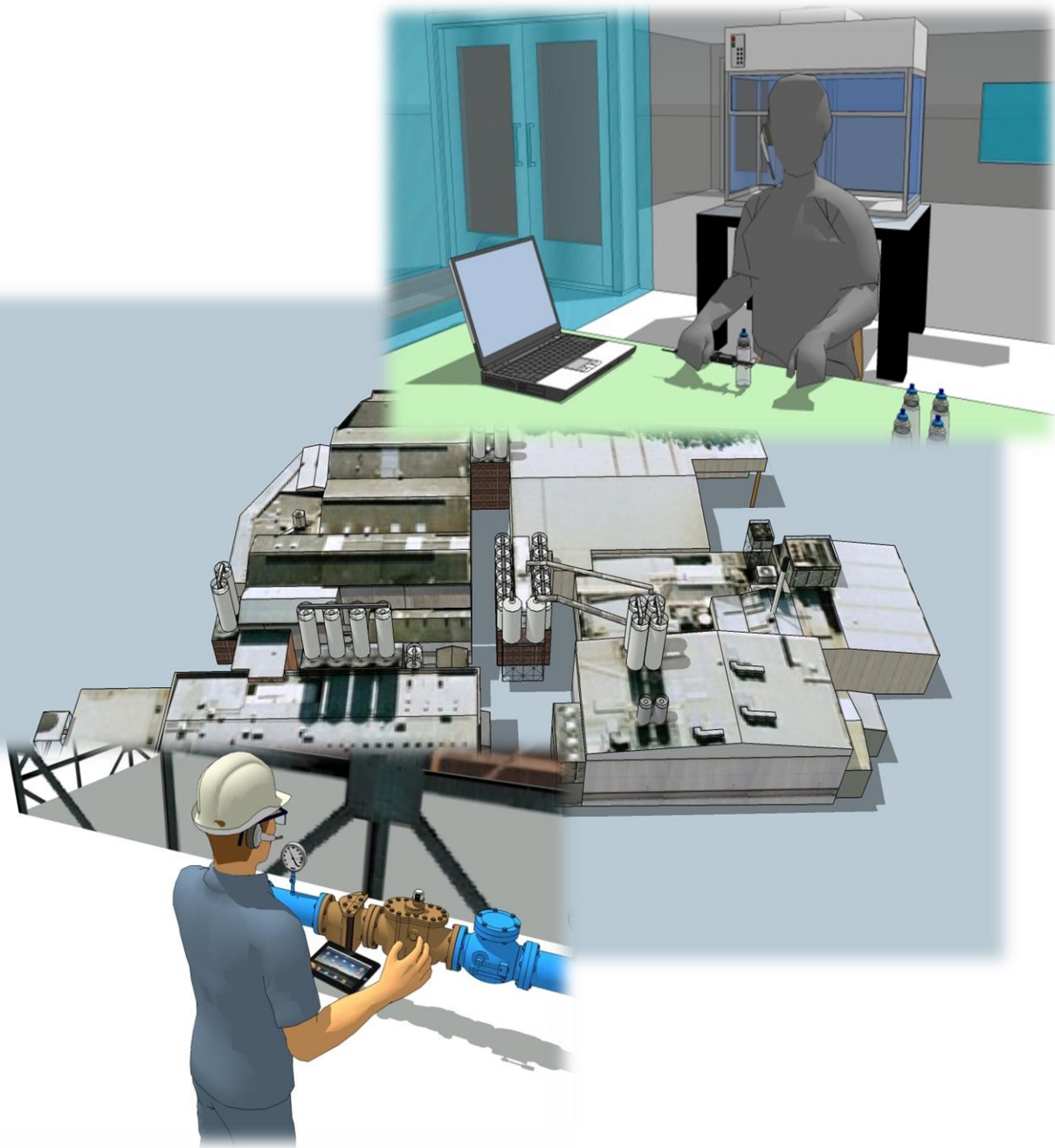


音声入力システム for Excel

Ver. 2022/04/21

今お使いの製品検査や巡視点検用Excelシートに
音声でデータ入力することができます。



機能概要

Excel入カシートは、自由レイアウト

Excelシートごとに、きめ細かな入力手順を設定することが可能ですので、現在お使いのシートのレイアウトを変更することなく、そのまま利用することができます。

検査成績書					
検査日	11月22日			ラインNo.	
製品名	SPL/J04			ロットNo.	
検査数	5			判定	
	厚み	隙間	外観	外径	内径
上限	3.0	1.55		47.0	37.0
下限	2.6	1.45		43.0	33.0
1	2.7	1.49		45.2	35.9
2	2.8	1.51	汚れ	44.9	34.7
3	2.9	1.50		45.8	33.2
4	2.6	1.43		46.2	35.4
5	2.7	1.52		43.7	36.1

画面を見なくても使える自動応答

読み上げた数値や単語の認識結果を発声、復唱しますので、確認のために画面を見る必要はありません。
また、セルが移動した際に任意の言葉を発声させることも出来ますので、画面を見ることなく入力場面の確認が行えます。

検査成績書					
検査日	11月22日			ラインNo.	
製品名	SPL/J04			ロットNo.	
検査数	5			判定	
	厚み	隙間	外観	外径	内径
上限	3.0	1.55		47.0	37.0
下限	2.6	1.45		43.0	33.0
1	2.7	1.49		45.2	35.9
2	2.8	1.51	汚れ	44.9	34.7
3	2.9	1.50		45.8	33.2
4	2.6	1.43		46.2	35.4
5	2.7	1.52		43.7	36.1

吹き出し: すきま

吹き出し: にーてん なな

異常を見逃さない規格チェック

各項目単位に規格値を範囲設定可能ですので、読み上げた数値データを規格チェックし、アラーム音を鳴らしたり、色表示させたりすることができます。

検査成績書					
検査日	11月22日			ラインNo.	
製品名	SPL/J04			ロットNo.	
検査数	5			判定	
	厚み	隙間	外観	外径	内径
上限	3.0	1.55		47.0	37.0
下限	2.6	1.45		43.0	33.0
1	2.7	1.49		45.2	35.9
2	2.8	1.51	汚れ	44.9	34.7
3	2.9	1.50		45.8	33.2
4	2.6	1.43		46.2	35.4
5	2.7	1.52		43.7	36.1

吹き出し: ブー

単語登録

単語を辞書に登録することで、外観検査や点検結果の入力が可能です。

検査成績書					
検査日	11月22日			ラインNo.	
製品名	SPL/J04			ロットNo.	
検査数	5			判定	
	厚み	隙間	外観	外径	内径
上限	3.0	1.55		47.0	37.0
下限	2.6	1.45		43.0	33.0
1	2.7	1.49		45.2	35.9
2	2.8	1.51	汚れ	44.9	34.7
3	2.9	1.50		45.8	33.2
4	2.6	1.43		46.2	35.4
5	2.7	1.52		43.7	36.1

吹き出し: よごれ

吹き出し: クラック
斑点
焼け
汚れ
油付着
へらみ

工場内でも安心して使える騒音対策

ノイズキャンセル機能により工場内の騒音内でも安心してご利用になれます。

※高騒音および電気ノイズが発生する環境下では利用できない場合がございますので、事前の確認が必要です。

キーボードやデジタル機器との併用が可能

手によるキーボード入力はもちろんのこと、デジタル機器の出力データをキーボード信号に変換することで、ご利用場面が広がります。

手放しや移動しながらの入力が可能

パソコンから離れた場所でも、機器からはデータをパソコンからは応答をワイヤレスヘッドセットへ送信することができますので、移動しながらの入力が可能です。（見通し距離 最大約 10 m）

その他の機能

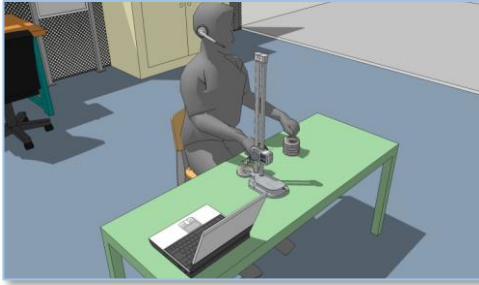
読み上げた数値データに演算させた数値を入力値とする「入力値演算機能」、保存の際に起動されたファイル名に日付と連番を付加させる「保存ファイル自動作成機能」など、その他にも豊富な機能があります。

カスタマイズ

お客様の既存システムとの連携など、あらゆるカスタマイズに対応いたします。

導入事例

軸受検査



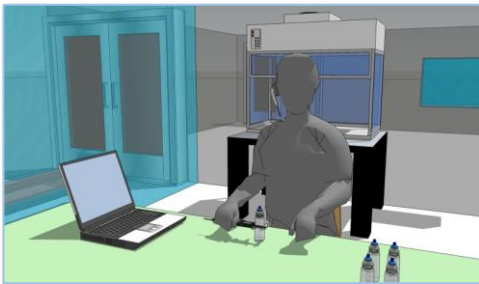
手袋をして製品を測定器にあてながら検査結果を入力しています。

バスユニット検査



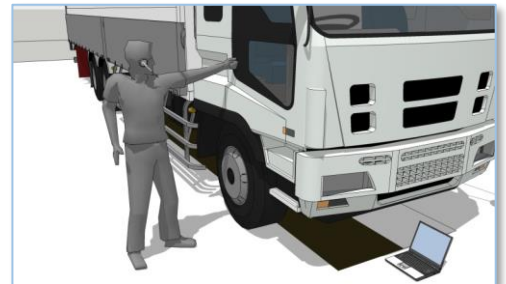
製品の周囲を移動しながら 検査結果を入力しています。

プラスチック容器検査



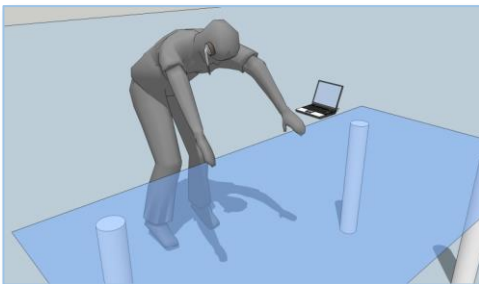
クリーンルーム 内でマスクをした状態で検査結果を入力しています。

自動車検査



エンジンをかけた騒音内で検査結果を入力しています。

ガラス検査



測定ポイントの指示を図面上に表示させながら検査結果を入力しています。

原糸検査



織物のもとになる糸の染め具合を色見本と比べ目を離すことなく検査結果を入力しています。

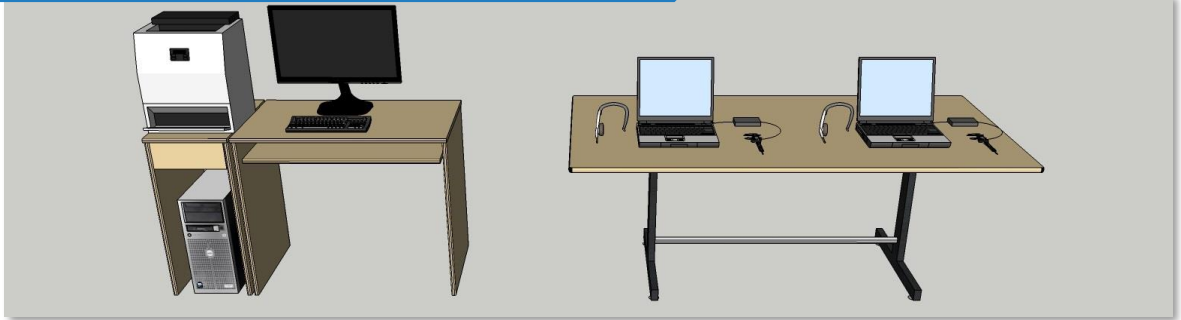
発電所巡回点検



狭い装置内にパソコンを持ち込まずに点検結果を入力しています。

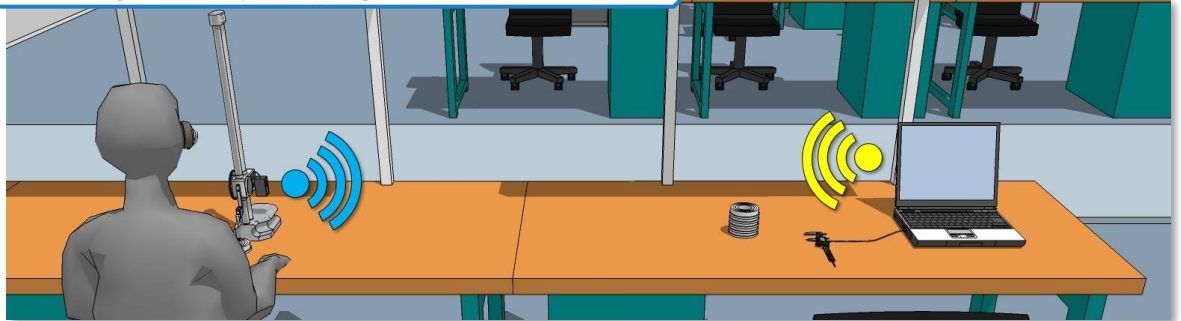
システム構成例

サーバーでのデータ一元管理



2台のパソコンで音声入力したデータを、1台のサーバーで一元管理します。
標準パッケージ×2、ノートパソコン×2、入力変換器（デジタルノギス接続用）×2、サーバー×1

Bluetoothによるワイヤレス送信



パソコンから離れた場所でも、測定機器からのデータをパソコンに送信、パソコンからは入力状況を音声でワイヤレスヘッドセットへ送信されるので、画面を見なくても入力状況が確認できます。

標準パッケージ×1、ノートパソコン×1、ワイヤレス送信機（ハイトゲージ等）×1

※対応機種は、デジ・テック製計測器用Bluetoothアダプタ接続確認済み計測器一覧を参照下さい。

システム動作環境

OS Microsoft Windows [7、8、8.1] 10（各32、64ビット版に対応）

ソフト Microsoft Excel 2016、2019、Office365（各32、64ビット版に対応）

※CPUおよびメモリは、各OSにおいてExcelがスムーズに動作する能力および容量を推奨します。

価格・その他

標準パッケージ：オープン（CD-ROM、ワイヤレスヘッドセット、1ライセンス）

カスタマイズ：別途相談となります。

※取扱い説明書は、CD-ROM内に収録されています。

※複数のパソコンで同時に使用する場合は、台数分の「ライセンス」が必要となります。

■記載されている会社名、商品名は各社の商標及び登録商標です。

NES株式会社

[本社]
[金沢支店]
[福井営業所]

〒930-0884 富山市五福末広町1033 NES21ビル
〒920-8051 金沢市黒田1丁目33
〒910-0851 福井県福井市米松1丁目16-26

<https://www.neskk.co.jp>

Tel 076-439-6982 Fax 076-439-6284
Tel 076-249-6606 Fax 076-249-6766
Tel 0776-37-4777 Fax 0776-37-3533

